

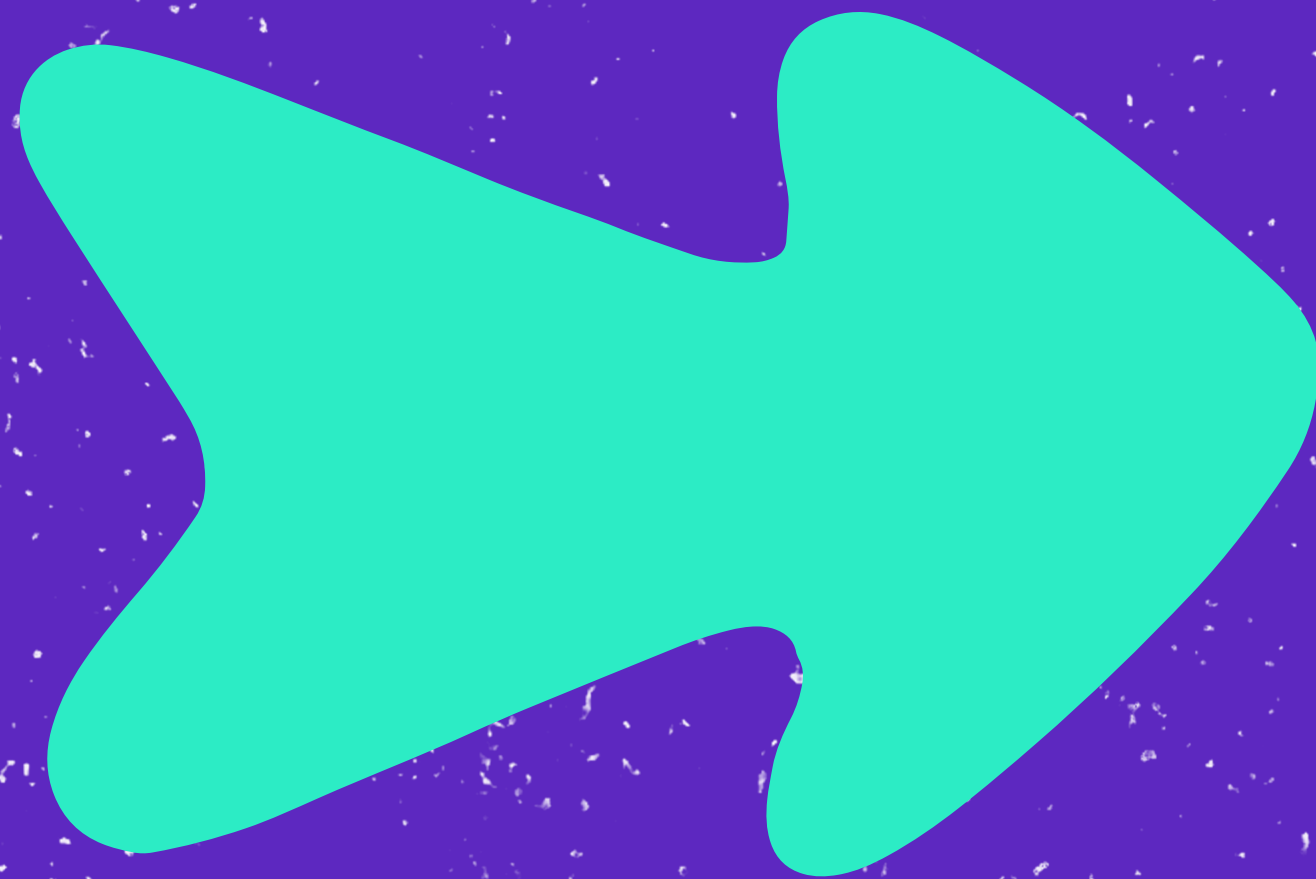
FRED

Frühintervention bei
erstauffälligen
Drogenkonsumierenden

Basic Styleleguide

Stand Mai 2024

Mit Fred zur Freiheit.



In diesem Dokument werden die Grundelemente des FRED-Identitätssystems erläutert. Es erklärt, wie man das Logo und die Stilelemente richtig einsetzt. Eine einheitliche und konsequente Anwendung dieser Richtlinien ist die Voraussetzung dafür, dass die Marke FRED konsistent wahrgenommen und verstanden wird.

Logo

Logo

Die Wortmarke ist nahbar, richtungsweisend und bewusst nicht ganz präzise ausgestaltet, da wir so den Zielgruppen vermitteln wollen: "Du musst nicht perfekt sein, wenn du zu uns kommst. Wir helfen dir deinen Weg zu finden, haben gemeinsam eine gute Zeit und begleiten dich ein Stück."

FRED + FREI =

The word "FRED" is written in a large, bold, purple, rounded sans-serif font. The letters are thick and have a friendly, approachable feel. The 'F' has a slightly curved top, the 'R' has a rounded shoulder, the 'E' has a simple, blocky shape, and the 'D' has a rounded top and a thick stem.

Frühintervention bei
erstauffälligen
Drogenkonsumierenden

Freiraum

Schutzzone und Mindestgröße

Der Mindestabstand zwischen dem Logo und dem umgebenden Bildmaterial sollte ausreichend sein und ca. dem Wert x entsprechen, da das Logo sonst womöglich nicht richtig wahrgenommen wird.

Das Logo ist nahtlos gestaltet und verfügt über eine ausgewogene Dicke, um in verschiedenen Maßstäben zu funktionieren. Es wird jedoch empfohlen, das Logo nicht in Größen mit einer Höhe von weniger als 48 Pixel zu verwenden.

48px

FRED

1x

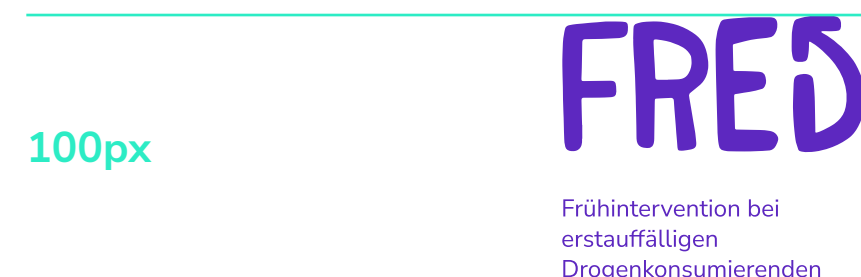


Freiraum

Schutzzone und Mindestgröße

Der Mindestabstand zwischen dem Logo und dem umgebenden Bildmaterial sollte ausreichend sein und ca. dem Wert x entsprechen, da das Logo sonst womöglich nicht richtig wahrgenommen wird.

Das Logo ist nahtlos gestaltet und verfügt über eine ausgewogene Dicke, um in verschiedenen Maßstäben zu funktionieren. Es wird jedoch empfohlen, das Logo nicht in Größen mit einer Höhe von weniger als 100 Pixel zu verwenden.



1x

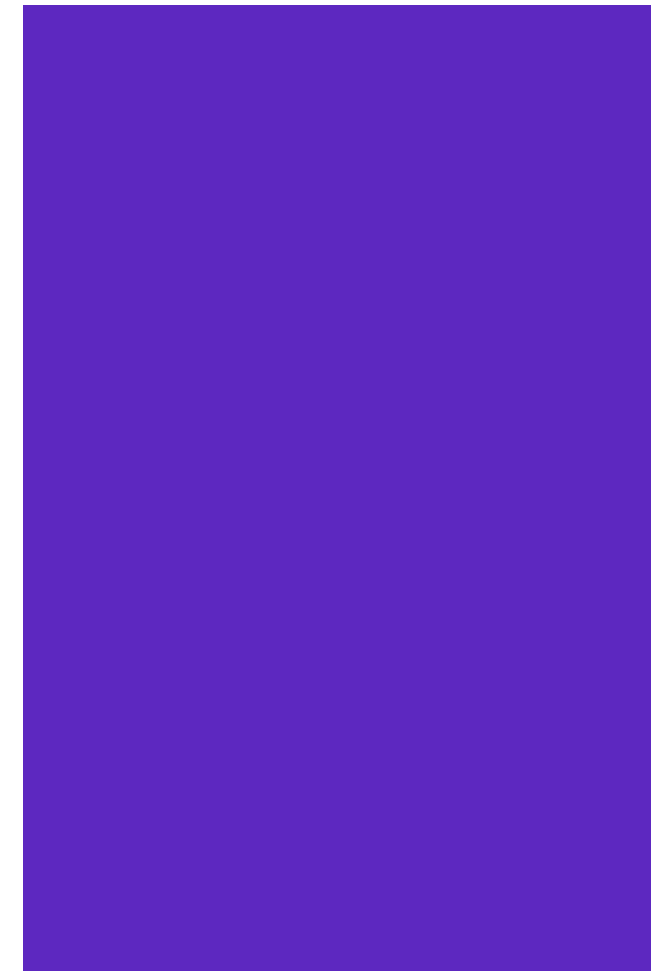


Farben

Farbe

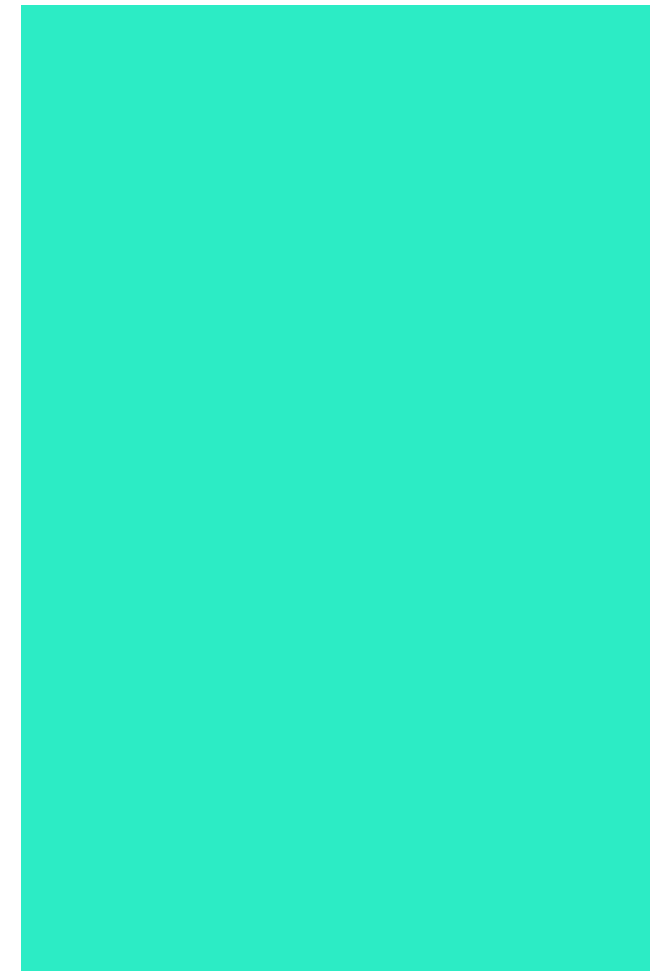
Die primäre Farbpalette wird geprägt von einem satten Lila und einem komplementären, knalligen Türkis. Mit diesen Farben erregen wir die Aufmerksamkeit der möglichen Klienten.

Lila



HEX
#5D28C0
RGB
90 | 43 | 192
CMYK
55 | 80 | 0 | 25

Türkis



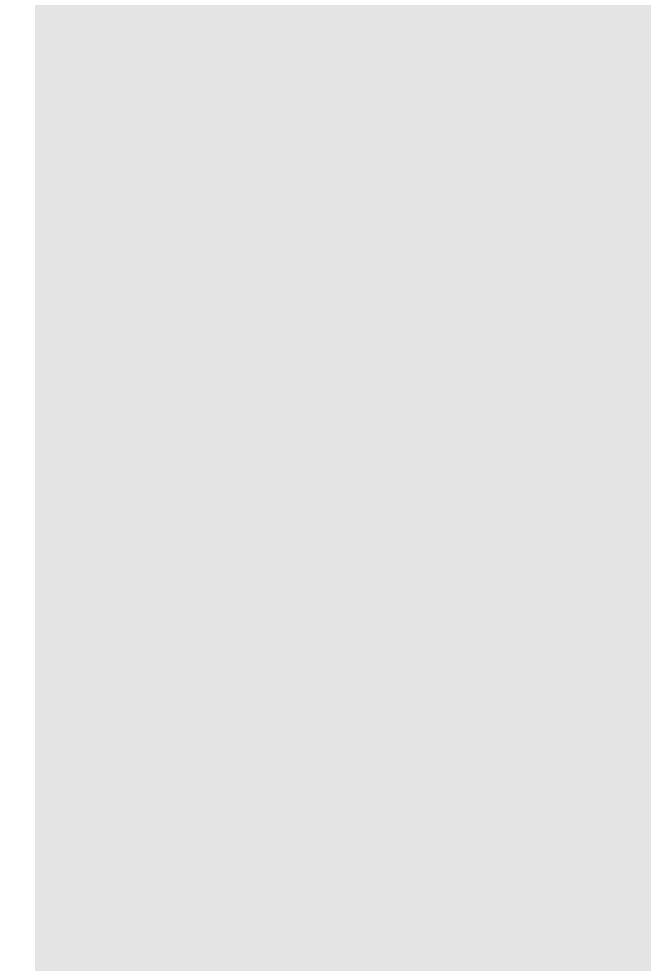
HEX
#2CECC5
RGB
44 | 197 | 100
CMYK
70 | 0 | 50 | 0
Pantone
PANTONE 7479 C

Weiß



HEX
#FFFFFF
RGB
255 | 255 | 255
CMYK
0 | 0 | 0 | 0

Hell Grau



HEX
#E4E4E4
RGB
228 | 228 | 228
CMYK
0 | 0 | 0 | 10
Pantone
PANTONE Cool Gray 1 C

Typografie

Typografie

Als Zierschrift arbeiten wir mit der Schrift “Tomarik”, welche die visuelle Sprache des Logos aufgreift. Sie kann zum Beispiel in Headlines und Zitaten verwendet werden.

Für informative Texte und Fließtexte wird die gut lesbare Schrift ‘Nunito Sans’ verwendet.

Aa

Tomarik

ABCDEFGHIJKLMNOPQRSTUVWXYZ
abcdefghijklmnopqrstuvwxyz
0123456789 !?&;

Aa

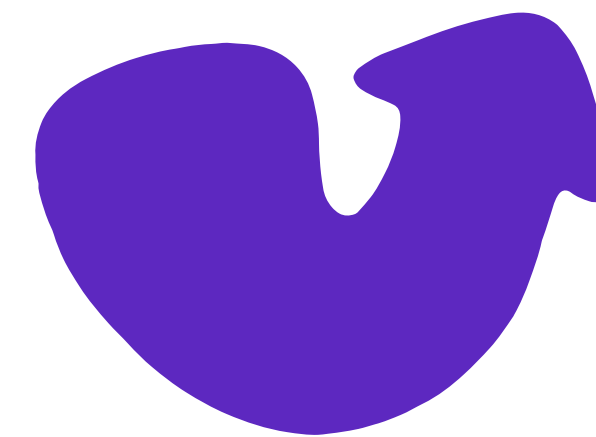
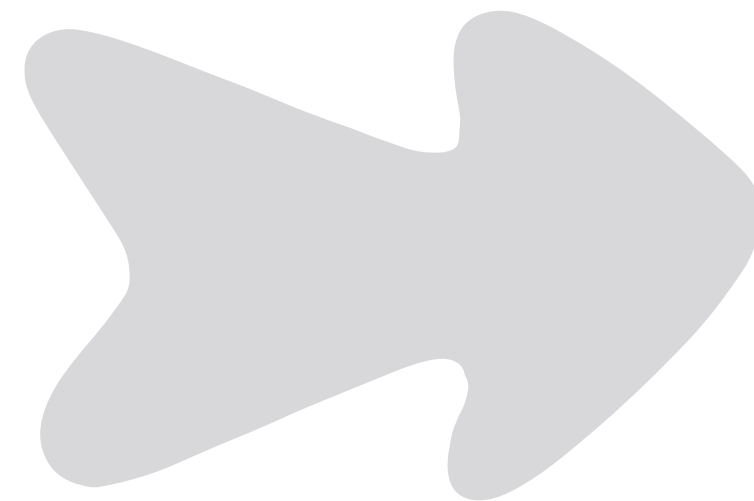
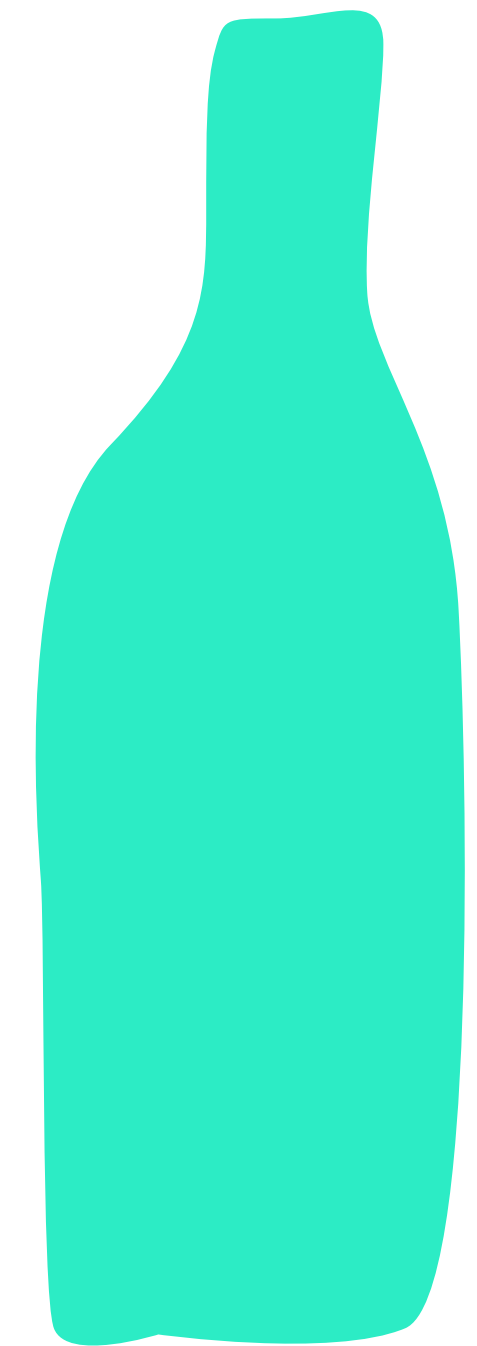
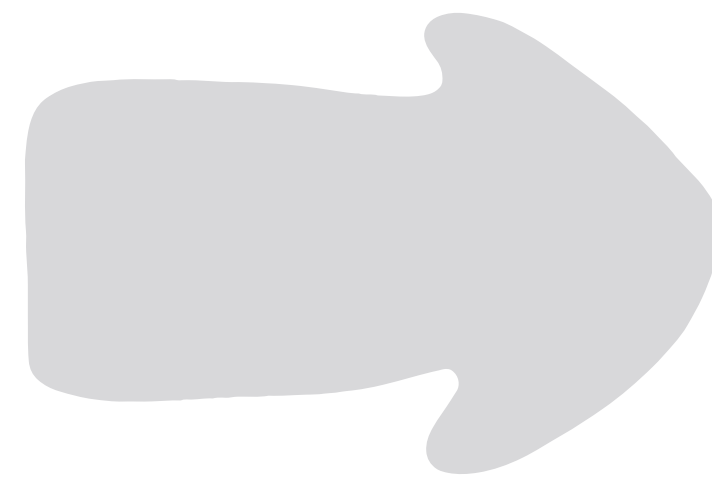
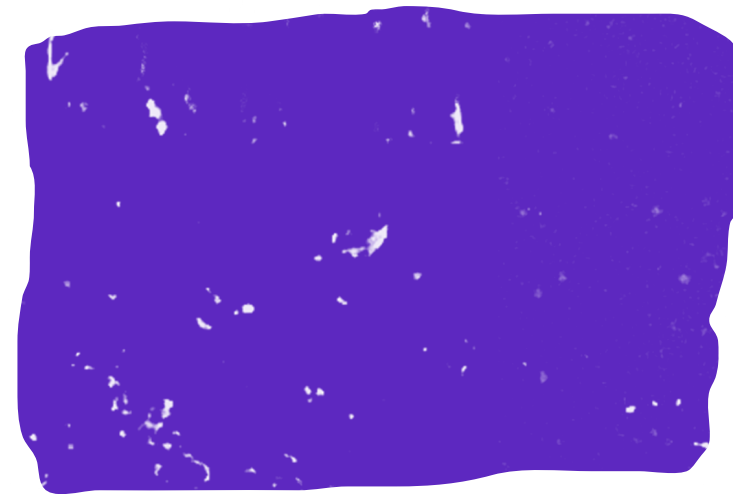
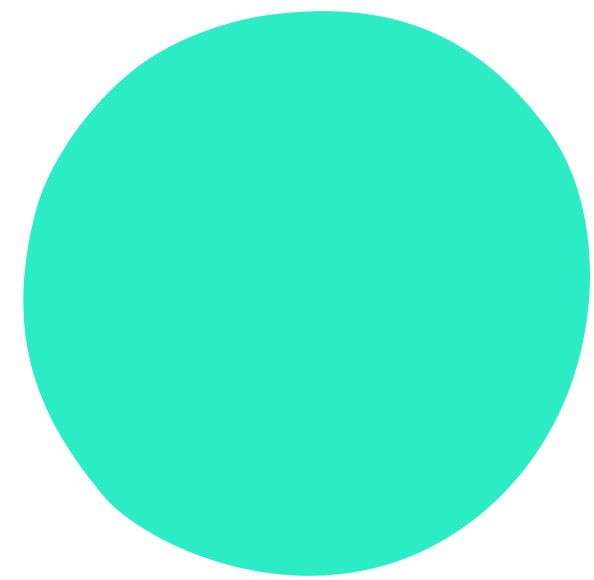
Nunito Sans

ABCDEFGHIJKLMNOPQRSTUVWXYZ
abcdefghijklmnopqrstuvwxyz
0123456789 !?&;

Gestaltungsprinzip + Bildsprache

Gestaltungselemente

Illustrierte Stilmittel sind ein wesentlicher Bestandteil des Designs. Sie können als Textfläche für Headlines oder zur Gestaltung von Assets verwendet werden.



Gestaltungsprinzip

Option 1

Text in freigestelltem Gestaltungselement.



Option 2

Text in freigestelltem Gestaltungselement auf Farbfläche oder Foto.



Option 3

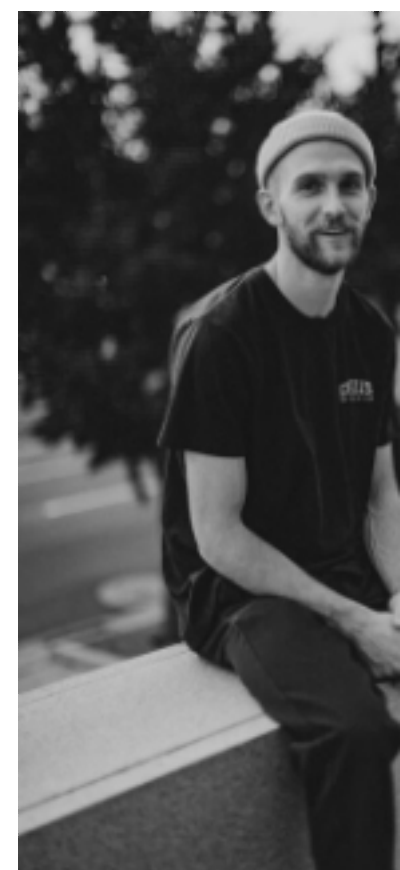
Großer Text auf Farbfläche ohne Gestaltungselement



Bildsprache

Die Bildsprache wird von authentischen, charakterstarken und lebendigen Portraits von Menschen bestimmt.

Die Bilder können je nach Asset schwarz-weiß oder in Farbe eingesetzt werden.



Anwendungen

FreD verändert

FREIWILLIG
RICHTUNGSWEIS
EHRLICH DIREKT UND
SIND

FRED

Frühintervention bei
erstauffälligen
Drogenkonsumierenden

WASTUFRED.DE

FreD verändert

FR
ED
ZIEHT
MIT DIR AN EINEM
STRANG

FRED

Frühintervention bei
erstauffälligen
Drogenkonsumierenden

WASTUFRED.DE

FreD verändert

MIT FRED ZUM
FRED R
NEUSTART

FRED

Frühintervention bei
erstauffälligen
Drogenkonsumierenden

WASTUFRED.DE

MIT FRED ZUM NEUSTART



FRED

AUFGEFALLEN MIT CANNABIS, ALKOHOL ODER ANDEREN SUBSTANZEN?

Mit der Teilnahme an FreD ist es oft möglich Konsequenzen – strafrechtlich, persönlich oder disziplinarisch – zu vermeiden und gleichzeitig Unterstützung zu bekommen.

FRED
VERND
LÄI
ERT
ERT



Mit FreD zum Neustart!

Aufgefallen mit Cannabis, Alkohol oder anderen Substanzen?

Mit der Teilnahme an FreD ist es oft möglich Konsequenzen – strafrechtlich, persönlich oder disziplinarisch – zu vermeiden und gleichzeitig Unterstützung zu bekommen.

Nimm an FreD teil, informiere Dich, entwickle Perspektiven und bekomme Unterstützung.



**Deine Vision,
Dein Weg!**
Wir bieten Dir (D)einen
Konsum-Risikocheck.

Wenn Du willst
unterstützen wir Dich
auch darüber hinaus.

Mach mit!

Darum geht's im Kurs

- Wirkungen und Risiken verschiedener Substanzen
- Rechtliche Aspekte
- Selbsteinschätzung, wie bedenklich oder unbedenklich Dein Konsummuster ist
- Möglichkeiten, wie der Konsum eingeschränkt oder beendet werden kann



Zum Ablauf

- Vor dem Kurs findet ein Infogespräch statt.
- Ruf uns doch an, damit wir einen Termin ausmachen können.
- Der Kurs ist ein Gruppenangebot für 5 bis 12 Teilnehmende.
- Der Kurs dauert 6 bis 8 Stunden, aufgeteilt in 2 bis 4 Termine.
- er findet online oder in Präsenz statt.
- Nach dem Kurs gibt es eine Teilnahmebestätigung.
- Alle Gespräche sind vertraulich – die Kursleitung steht unter Schweigepflicht.



Aufgefallen? FRED

Fruhintervention bei
ersttauffälligen
Drogenkonsumierenden

WASTUFRED.DE



FRED WERT
VERÄND
ÄÄ



Wir bieten Dir (D)einen Konsum-
Risikocheck. Wir unterstützen Dich,
wenn Du bereit für Veränderung bist.

Deine Vision, Dein Weg!



WTF?

WAS TUT FRED?
WASTUTFRED.DE



Design & Gestaltung:
Yellow Tree GmbH & Co. KG
www.yellowtree.de